

NEVER°END

19 - 26 МАЯ

МОТОПУТЕШЕСТВИЕ
ЭКВАДОР

СТАРТ И ФИНИШ: ГОРОД КИТО

Авторское путешествие
от NEVEREND



📍 ЭКВАДОР

МАРШРУТ ПУТЕШЕСТВИЯ

ПРОТЯЖЕННОСТЬ: ~962км

В ДОРОГЕ: ~18 ЧАСОВ



ПОЧЕМУ НУЖНО ПОЕХАТЬ В ЭКВАДОР

• ПЕРВОЗДАННАЯ ПРИРОДА

Эквадор считается одной из красивейших южноамериканских стран, которую называют «Страной вечной весны и цветущих растений». Национальные парки страны занимают лидирующее место в мире по видовому разнообразию флоры и фауны.

• ДОРОГА ВУЛКАНОВ

Мы увидим самый высокий действующий вулкан Эквадора - Котопахи 5897 м и высочайший вулкан Эквадора - Чимборасо 6267 м, вершина которого является самой удаленной от центра Земли точкой, что дальше, чем вершина Эвереста.

• БЕЗВИЗОВЫЙ ВЪЕЗД

Эквадор единственное на Земле государство, где существует безвизовый въезд для граждан всех стран.

Посмотрите минутное видео
про красоты Эквадора

[СМОТРЕТЬ ВИДЕО](#)

ПУТЕШЕСТВИЕ В ЭКВАДОР



ВЫСОЧАЙШИЕ ВУЛКАНЫ ЭКВАДОРА,
КОТОПАХИ 5897 М И ЧИМБОРАСО 6267 М



ЛУЧШИЕ МОДЕЛИ МОТОЦИКЛОВ КЛАССА
ЭНДУРО



ВНЕДОРОЖНИКИ С ВОЗМОЖНОСТЬЮ
УПРАВЛЕНИЯ SELF-DRIVE



ГОРОД КИТО



ВОДОПАД КОТЕЛ ДЬЯВОЛА



ЖИВОТНЫЙ МИР



НАЦИОНАЛЬНАЯ КУХНЯ



АМАЗОНИЯ



ДОРОГА ВУЛКАНОВ

Дорога проходит через 9 из 10 самых высоких вулканов страны. Вершина Чимборасо, учитывая экваториальную выпуклость и свое преимущественное расположение на экваторе, находится дальше всех от центра Земли – выступает в космос на 7000 футов дальше, чем Эверест.



КИТО

Город расположен в живописном месте посреди Анд на высоте 2818 метров, это вторая высокогорная столица мира после Ла-Паса в Боливии. Кито стал одним из первых в мире объектов, включенных ЮНЕСКО в список Всемирного культурного наследия человечества. В городе находится 12 старинных монастырей и более 50 церквей в стиле «барокко».



АМАЗОНИЯ

Увидим огромные непроходимые вечнозеленые лесные массивы с самой длинной рекой в мире. Амазония - дом для сотен видов эндемичных растений и животных.



ЖИВОТНЫЙ МИР

В связи с широким разнообразием климата, фауна достаточно разнообразна. В Эквадоре проживают пумы, ягуары, различные обезьяны, викуны, тапиры, очковые медведи, ленивцы, броненосцы. В стране насчитывается огромное количество экзотических птиц, более 1300 видов.



НАЦИОНАЛЬНАЯ КУХНЯ

Эквадорскую кухню считают одной из самых изысканных в мире, ведь это единственная латиноамериканская страна, где удалось сохранить самобытные кулинарные традиции индейских племен. Попробуем различные супы, мясные блюда, тропические фрукты и отборный кофе.



МОТОЦИКЛЫ И ВНЕДОРОЖНИКИ

Для нашей экспедиции доступны мотоциклы класса эндуро Honda, BMW GS, Triumph, Suzuki, а для тех, у кого нет водительского удостоверения категории А, доступны внедорожники JRam 1500.



ДОСТУПНЫЕ МОТОЦИКЛЫ

AFRICA TWIN 1000

HONDA



ОБЪЕМ 1084 СС
ВЕС ВЕС 226 КГ
МОЩНОСТЬ МОЩНОСТЬ 102 Л.С.

F750 GS

BMW



ОБЪЕМ 853 СС
ВЕС ВЕС 224 КГ
МОЩНОСТЬ МОЩНОСТЬ 77 Л.С.

F850 GS

BMW



ОБЪЕМ 853 СС
ВЕС ВЕС 229 КГ
МОЩНОСТЬ МОЩНОСТЬ 95 Л.С.

TIGER 900 RALLY

TRIUMPH



ОБЪЕМ 888 СС
ВЕС ВЕС 196 КГ
МОЩНОСТЬ МОЩНОСТЬ 95 Л.С.

TIGER 850

TRIUMPH



ОБЪЕМ 800 СС
ВЕС ВЕС 215 КГ
МОЩНОСТЬ МОЩНОСТЬ 93 Л.С.

📍 КИТО

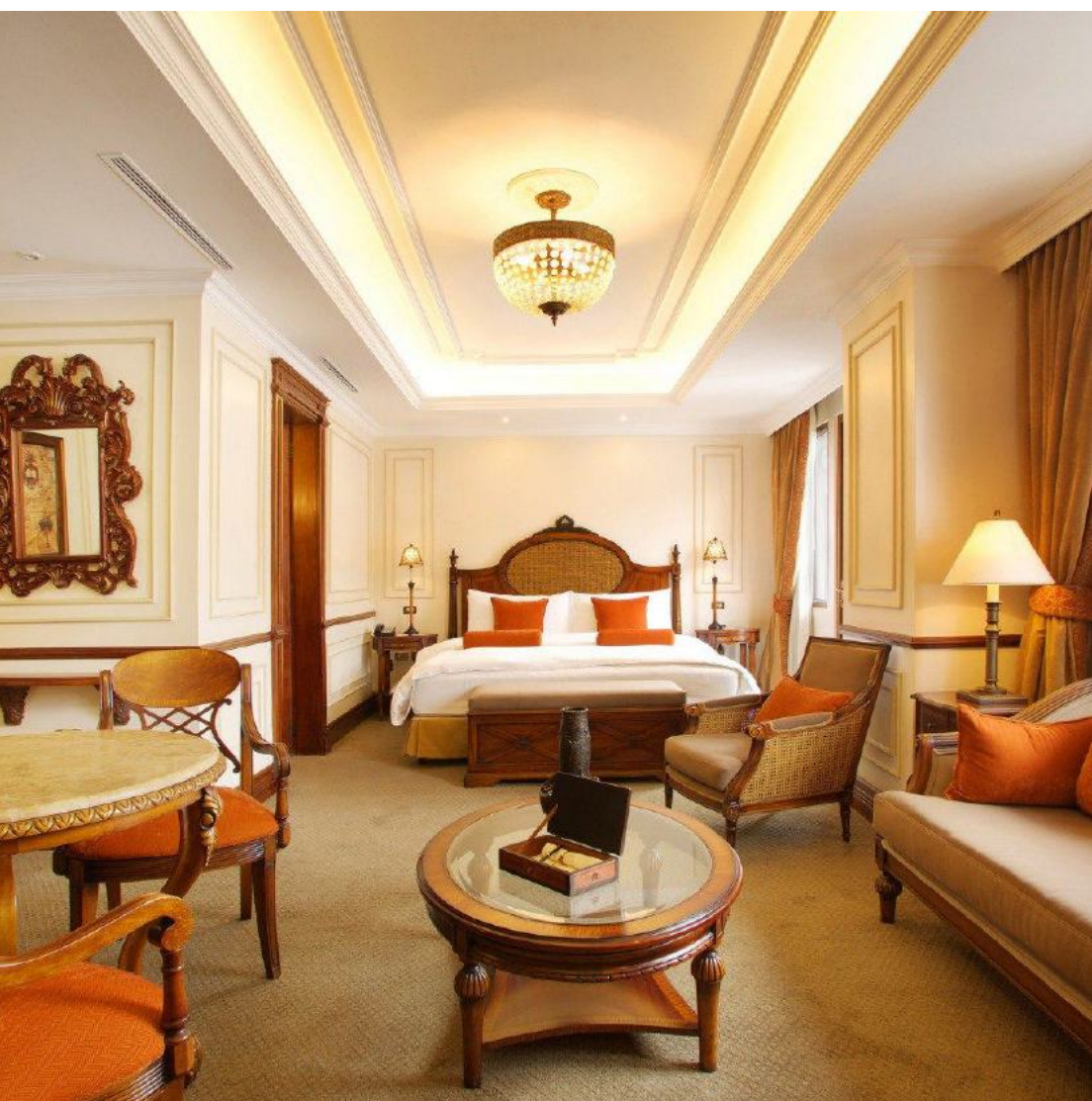
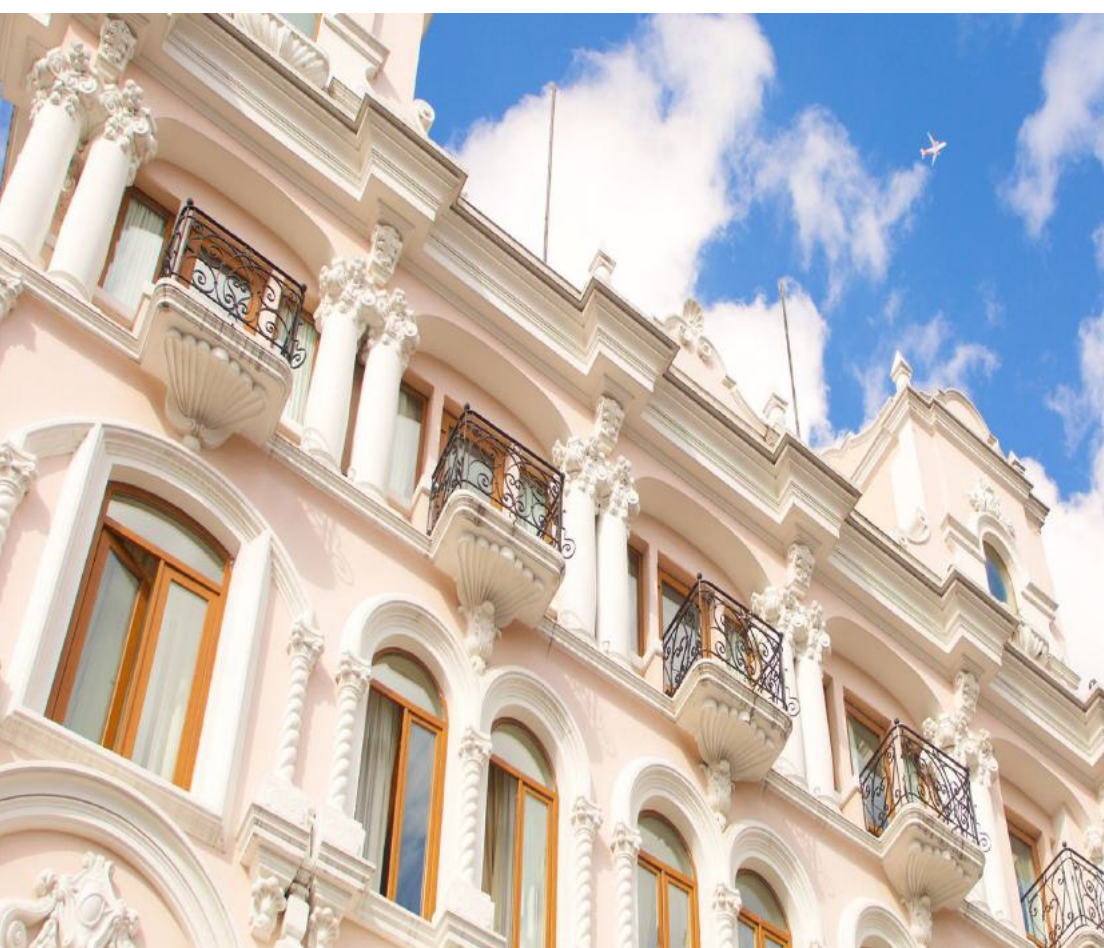
ДЕНЬ 1

19 МАЯ



Прилетаем в столицу Эквадора, город Кито. Город расположен в живописном месте посреди Анд на высоте 2818 метров, это вторая высокогорная столица мира после Ла-Паса в Боливии. Кито считается самым красивым городом континента. Размещаемся в отеле, после чего собираемся за приветственным ужином и знакомимся с командой.

РАЗМЕЩЕНИЕ



📍 КИТО

ДЕНЬ 2

20 МАЯ



После завтрака выезжаем на тренировку. Проводим брифинг предстоящего маршрута путешествия и на практике разбираем тонкости управления мотоциклом на различных дорожных покрытиях.



Днем нас ждет экскурсия по центру города, который сохранил старинные монастыри в стиле барокко и включен ЮНЕСКО в список Всемирного культурного наследия. Увидим старейшую церковь Южной Америки - Св. Франциска и побываем на нулевом километре экватора. Завершим день ужином в ресторане с традиционной кухней.

РАЗМЕЩЕНИЕ



📍 НАЦИОНАЛЬНЫЙ ПАРК КОТОПАКСИ

ДЕНЬ 3

21 МАЯ

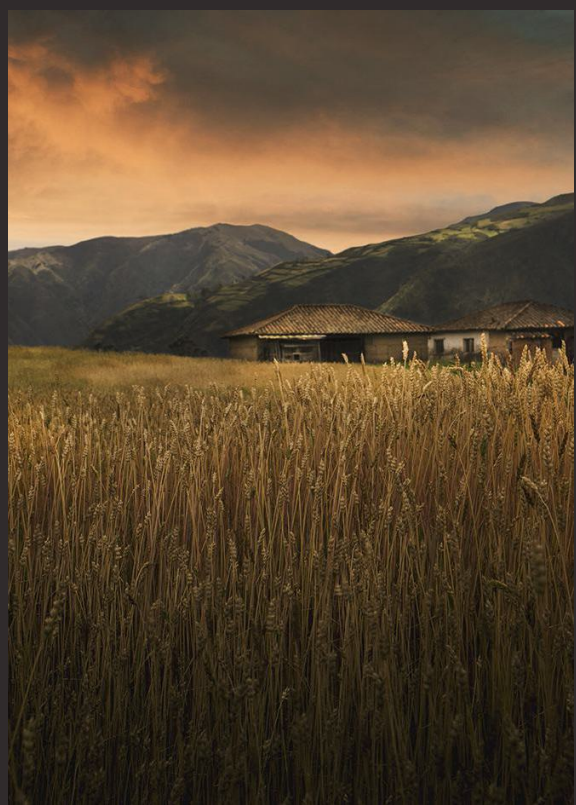
ДИСТАНЦИЯ ЗА ДЕНЬ 75 КМ



Начинаем мотопутешествие по одной из красивейших Южноамериканских стран. После завтрака выезжаем покорять просторы Эквадора. В первый день нас ждут завораживающие дорожные пейзажи: долины, озера и впечатляющий вулкан Котопакси – самый высокий действующий вулкан в стране.

По пути можно встретить пум, редких очковых медведей, андских лис.

Недалеко от территории отеля можно наткнуться на руины старых поселений инков.



РАЗМЕЩЕНИЕ



📍 КИЛОТОА

ДЕНЬ 4

22 МАЯ

ДИСТАНЦИЯ ЗА ДЕНЬ 120 КМ



Этот день маршрута пройдет через небольшие деревни, где проживают коренные жители – индейцы, которые продолжают вести традиционный образ жизни выращивают картофель и разводят овец. К обеду приедем к удивительному озеру Килотоа, расположенному на высоте 3914 метров в кратере вулкана. Завершим день ужином у камина в исторической усадьбе 17 века.



РАЗМЕЩЕНИЕ



📍 ДОРОГА ВУЛКАНОВ

ДЕНЬ 5

23 МАЯ

ДИСТАНЦИЯ ЗА ДЕНЬ 130 КМ



Проснувшись нас будет ждать завтрак приготовленный из местных фермерских продуктов. Сегодня нас ждет «дорога вулканов». Поездка через Национальный заповедник дикой природы гарантирует встречу с высотными ламами – викуньями.



Главными событиями дня станут встречи с действующий вулканом – Котопахи 5897м и высочайшим вулканом Эквадора – Чимборасо 6267 м. Обед проведем на частном ранчо, после чего переезжаем в город курорт Баньос, ужинаем и набираемся сил для следующего мото дня.



РАЗМЕЩЕНИЕ

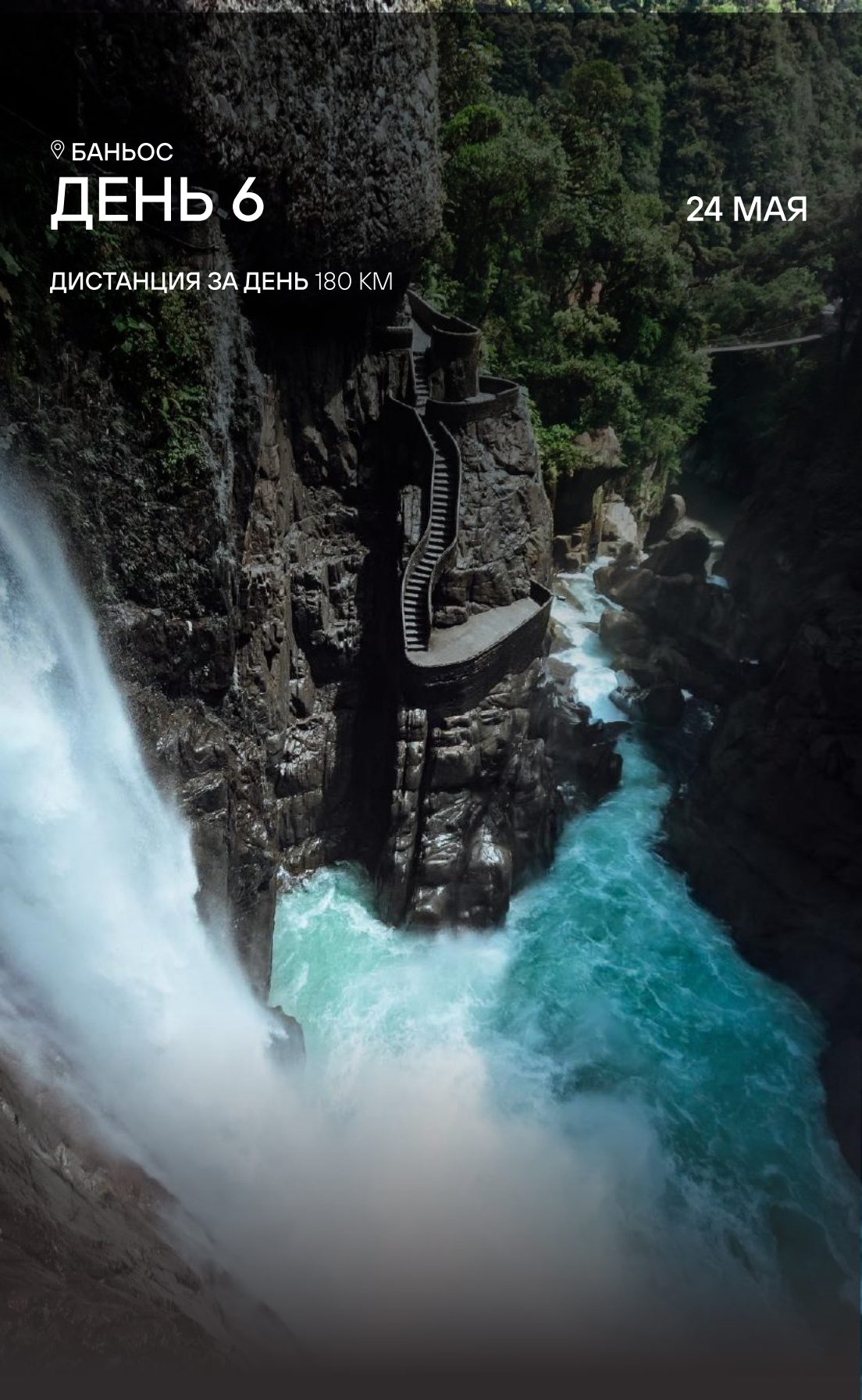


📍 БАНЬОС

ДЕНЬ 6

24 МАЯ

ДИСТАНЦИЯ ЗА ДЕНЬ 180 КМ



Очередной день подарит новые эмоции от видов вокруг. Отправляемся на восток. Первая остановка у водопада Пайлон-дель-Дьябло (котел дьявола), расположенного в скале и высотой падения 90 метров.



Далее переезжаем в район Амазонии. Оставляем мотоциклы на парковке и пересаживаемся на моторные каноэ, чтобы по реке добраться до нашего отеля расположенного в джунглях. Во время трансфера, на берегах можно увидеть - обезьян и различных тропических птиц. Завершим насыщенный день ужином с видом на реку.



📍 АМАЗОНИЯ

ДЕНЬ 7

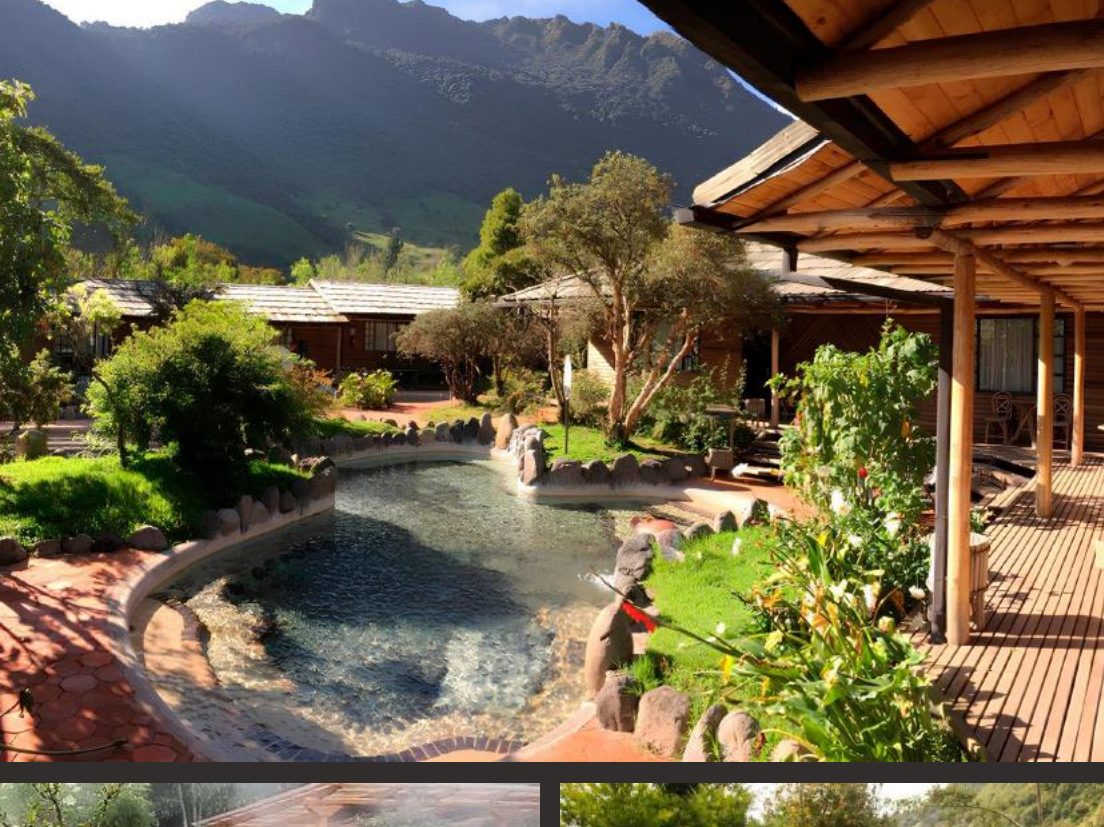
25 МАЯ

ДИСТАНЦИЯ ЗА ДЕНЬ 233 КМ



После завтрака возвращаемся на каноэ к мотоциклам. Сегодня мы снова окажемся в районе высокогорья. Мы отправимся в живописное путешествие по потрясающим пейзажам мимо величественных гор и каскадных водопадов. Хотя конечным пунктом назначения является Кито, мы сделаем несколько остановок по пути, чтобы полюбоваться захватывающими видами Амазонки, прощаясь с ней. Мы насладимся восхитительным обедом и посетим один из лучших горячих источников страны.

В горячих источниках Папалакта вы сможете погрузиться в целебные термальные воды, позволяя им омолодить ваше тело и дух. Этот опыт обещает глубокое расслабление и умиротворение.



Снова в дорогу, направляемся к Кито. Въехав в город, заканчиваем нашу активную мото часть. Оставляем мотоциклы и размещаемся в отеле. Вечером нас ждет шумный праздничный ужин с живой музыкой.



РАЗМЕЩЕНИЕ



РАЗМЕЩЕНИЕ



📍 КИТО

ДЕНЬ 7

26 МАЯ



Завтракаем в отеле и спокойно собираем вещи. Пришло время возвращаться домой или продолжить свое путешествие по Эквадору.

Надеюсь, вы хорошо отдохнули, после завтрака вам будет ждать трансфер в аэропорт.

До скорых встреч, друзья, в самых удивительных местах нашей планеты.



ВАЖНО НЕ ЗАБЫТЬ

Персональную аптечку с персональным набором лекарств и документы.

ВКЛЮЧЕНО

В СТОИМОСТЬ

- Трансфер от аэропорта города Кито до отеля и обратно;
- Проживание в отелях (7 ночей) по программе (двухместное размещение);
- Аренда мотоцикла класса эндуро, включая топливо на весь маршрут или аренда внедорожника (Self-Drive поездка, два человека в автомобиле);
- Трехразовое питание;
- Дорожные сборы;
- Машина для багажа;
- Экскурсия по городу Кито;
- Сопровождение гидом;
- Мотоэксперт;
- Фирменная экипировка от NEVEREND;
- Профессиональная фотосъемка;
- Страховка;
- Сопровождающий от NEVEREND.

НЕ ВКЛЮЧЕНО

В СТОИМОСТЬ

- Авиаперелет до города Кито и обратно;
- Возвратный депозит за мотоцикл или внедорожник (1500 USD);
- Мотоэкипировка;
- Штрафы за нарушение ПДД;
- Одноместное размещение;
- Алкогольные напитки и сувениры.

СТОИМОСТЬ

путешествия

ДЛЯ ДРУЗЕЙ

\$ 15 900

БАЗОВАЯ

\$ 16 900